



Poultry Compost

Pollina essiccata

N	P	K	C	U.F.
4	3	2	40	52

LETAME AVICOLO GARANTITO

Poultry Compost deriva esclusivamente da deiezioni avicole ben compostate ed essiccate. Il sistema di compostaggio utilizzato garantisce un prodotto finito inodore, ben umificato e senza ammoniaca, sia come tal quale che con l'aggiunta di acqua con un pH equilibrato.

COMPOSIZIONE			
Azoto	(N)	organico	4 %
Anidride fosforica	(P ₂ O ₅)	totale	3 %
Ossido di potassio	(K ₂ O)	solubile in acqua	2 %
Ossido di calcio	(CaO)	totale	2 %
Ossido di magnesio	(Mgo)	solubile in acqua	1 %
Carbonio	(C)	di origine biologica	40 %
Sostanza Organica			69 %
Rapporto C/N			13
Reazione (1:5) pH			7
Humus		totale	12 %
Acidi Umici (su Humus Totale)			30 %
Acidi Fulvici (su Humus Totale)			40 %



DOSI CONSIGLIATE - Kg./Ha

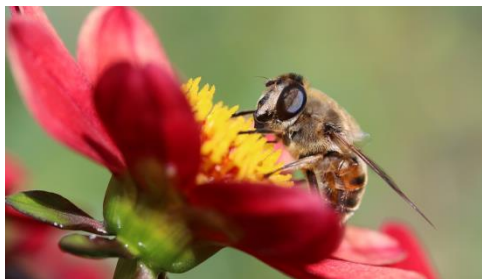
Culture arboree in genere	1.000	-	1.500
Culture orticole (campo aperto)	800	-	1.200
Culture protette (serre)	1500	-	2.500

Le dosi consigliate hanno valore indicativo, dovranno essere aumentate e/o diminuite tenendo in considerazione: le caratteristiche pedoclimatiche della zona d'interesse, fertilità, ritenzione idrica, struttura del terreno, varietà colturale, l'attrezzatura utilizzata e l'esperienza dell'imprenditore agricolo. In ogni caso si raccomanda di evitare concentrazioni del prodotto vicino al seme e/o alle radici.

Poultry Compost



CONFEZIONI	
Sacchi	Kg. 25 (n°60/pallet)
Big Bags	Kg. 500/cad.
Forma fisica	Pellets



MATERIE PRIME	
Prodotto ottenuto unicamente a partire da FERTILIZZANTI del D.lgs.75/2010, Allegato 13, Tabella 1	COMPONENTI ORGANICI Letame essiccato e pollina

Restrizioni dell'uso - Art. 11, paragrafo 1, lettera c) del Reg. CE/1069/2009: L'alimentazione di animali d'allevamento con piante erbacee, assunte attraverso il pascolo o somministrate dopo essere state raccolte, provenienti da terreni sui quali sono stati applicati fertilizzanti organici o ammendanti diversi dallo stallatico, a meno che il pascolo o il taglio dell'erba abbiano luogo alla scadenza di un periodo di attesa, di almeno 21 giorni, volto a garantire un adeguato controllo dei rischi per la salute pubblica e degli animali.



I dati analitici indicati sulle confezioni seguono le prescrizioni del D.Lgs n. 75 del 29/04/2010 e successive modifiche e/o integrazioni. Tutti i dati riportati nella presente pubblicazione sono indicativi, BIOS s.r.l. si riserva il diritto di modificarli senza obbligo di preavviso.

CONCIMI ORGANICI NP